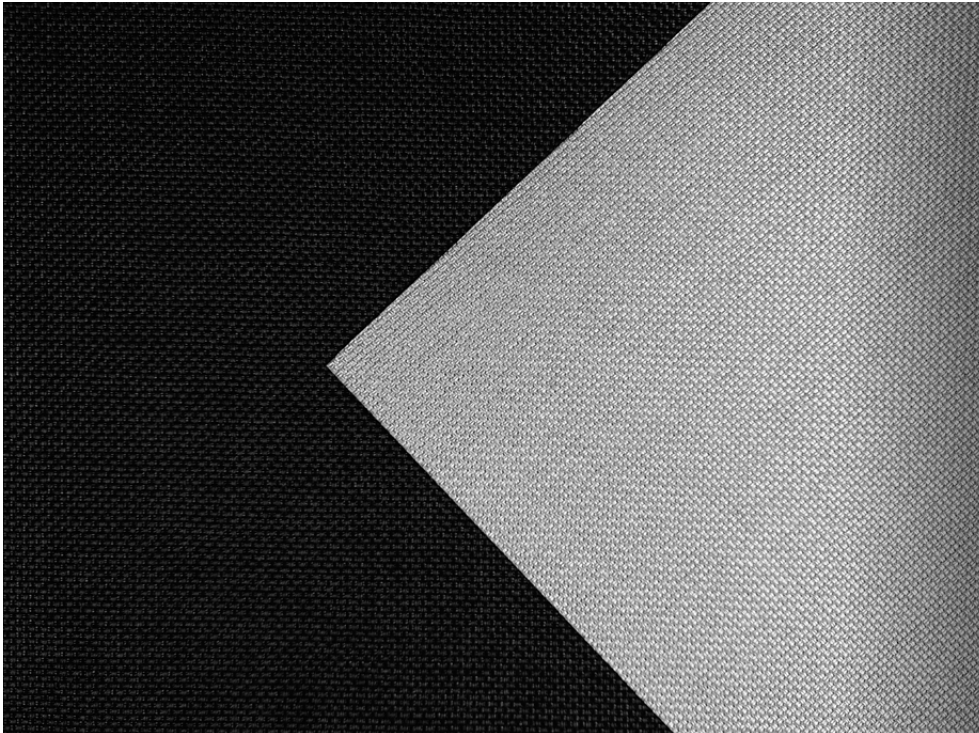


## 293 OmniaScreen

Semi-transparant gemetalliseerd textiel

### Productinformatie



Rolgordijnen



Paneelgordijnen



Vlamvertragend

### Top presterende aluminium gecoate binnenzonwering

#### Unieke combinatie van goede reflectiewaarden en een geweldig doorzicht

- Hoge reflectiewaarden van 74%, voor uitstekende warmte- en lichtwering
- Vrij van Ftalaten
- Optimaal thermisch en visueel comfort, met daglicht en uitzicht door 3% openheidsfactor
- Afhankelijk van het gekozen systeem, beschikbaar in een breedte tot 2,8 meter
- Lagere TCO; door besparingen op o.a. energielasten, installatiekosten en onderhoud
- Vlamvertragend

# 293 OmniaScreen

## Specificatie details textiel

	Samenstelling	PVC 75% / PET 25 %
	Gewicht	450 g/m <sup>2</sup>
	Dikte	0.58 mm
	Openheidsfactor	3%
	IR emissiviteit buitenzijde	0.14
	Lichtechtheid	ISO105-B02; interieur: 5-6; exterieur: 8
	Vlamvertragend	EN13501 B-s2,d0, DIN4102 B1, BS 5867 deel 2 type B, NFP 92503 M2, NFPA 701
	Milieu	OEKO-TEX Standard 100 Class IV, HPD2.1, RoHS2, REACH, GreenGuard (LEED), GreenGuard Gold Formaldehyde vrij, Ftalaat vrij

Textiel kleurcode	FD01	FB01
Transmissie zonnestraling	6%	5%
Reflectie zonnestraling buitenzijde	74%	72%
Licht transmissie	6%	5%
UV transmissie	5%	5%
CRI	99	99
Visueel contact met buiten volgens EN 14501	2	2
Beheersing van verblinding volgens EN 14501 (BREEAM HEA3)	3	3

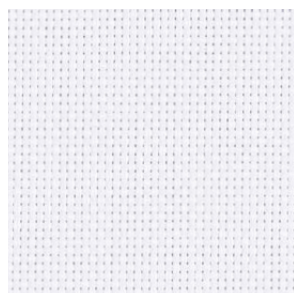
## Specificatie details textiel en beglazing

Zonwerend dubbelglas/ ZHR++ (Ref. beglazing D EN14501)	Prestatie beglazing	FD01	FB01
LT-waarde (Licht Transmissie)	60%	4%	4%
g-waarde / ZTA-waarde	32%	15%	16%
U-waarde (W/m <sup>2</sup> K)	1.1	0.8	0.8

Isolerend dubbelglas/ HR++ (Ref. beglazing CEN14501)	Prestatie beglazing	FD01	FB01
LT-waarde (Licht Transmissie)	79%	5%	4%
g-waarde / ZTA-waarde	59%	27%	28%
U-waarde (W/m <sup>2</sup> K)	1.2	0.8	0.8

\* Optische waarden gemeten volgens EN 14500, ISO 9050, ASTM C1371 & EN 4010. Voor meer informatie over de technische data, energiebesparingen en distributie, ga naar [www.verosol.nl](http://www.verosol.nl). Technische details per kleur zijn tevens op aanvraag beschikbaar. Disclaimer: de technische data is gebaseerd op gemiddelden en is onderhevig aan productietoleranties.

## Kleurcollectie



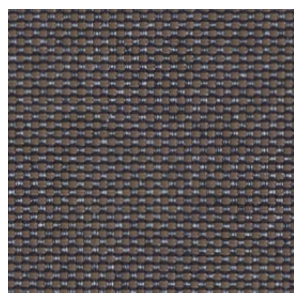
FD01 White



FD02 Beige



FD03 Light Grey



FB03 Brown



FB02 Dark Grey



FB01 Black



De weergegeven kleuren kunnen verschillen van de werkelijke kleuren i.v.m productietoleranties. Raadpleeg [www.verosol.nl](http://www.verosol.nl) en vraag een kleurstaal aan.