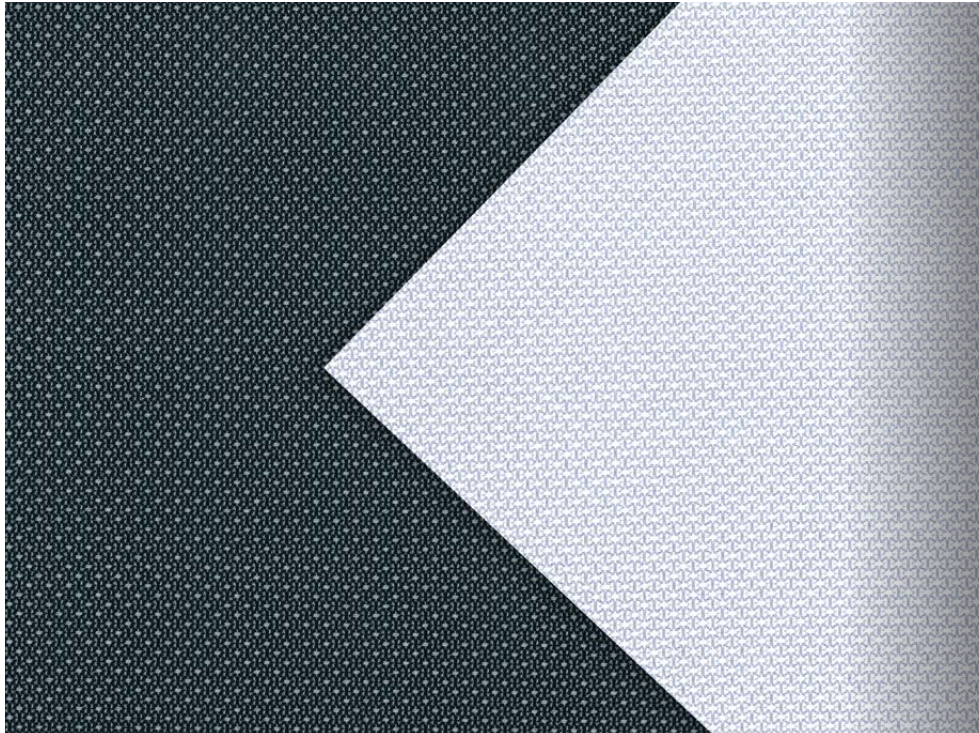


833 ClearView

Semi transparant gemetalliseerd polyester textiel

Productinformatie



Rolgordijnen



Paneelgordijnen



Vlamvertragend

Doorslaggevend in doorzicht

De nieuwe standaard voor uitzonderlijk visueel comfort

- Uniek in de markt - Reflectie van 74% op op gemetalliseerd polyester textiel
- Exceptioneel doorzicht: Onafhankelijk onderzoek door de ITA RWTH Aachen Universiteit. Alle kleuren scoren het hoogst: Uitstekend doorzicht
- De zeer geavanceerde en precieze samenstelling van het textiel, in combinatie met een relatief lage openheidsfactor van 3%, biedt een uitstekende balans tussen het tegengaan van lichthinder met behoud van voortreffelijk doorzicht.
- Superieure prestaties zorgen voor uitstekend visueel en thermisch comfort.
- Milieuvriendelijk - Vrij van PVC, ftalaat, halogeen en formaldehyde
- Beschikbaar in een breedte tot 2.40 en binnenkort +/- 2.75 meter

833 ClearView

Specificatie details textiel

	Samenstelling	Polyester
	Gewicht	210 g/m ²
	Dikte	0.41 mm
	Openheidsfactor	3%
	IR emissiviteit buitenzijde	0.21
	Lichtechtheid	ISO105-B02; interieur: ≥5; exterieur: 8
	Vlamvertragend	EN13501 B-s1, d0, DIN4102 B1, BS 5867 part 2 type B, NFPA 701
	Milieu	OEKO-TEX Standaard 100 Klasse IV, HPD2.1, RoHS2, REACH, GreenGuard (BREEAM), GreenGuard Gold, Formaldehyde vrij, Halogeen vrij, Ftalaat vrij, vrij van anti-microbiële stoffen, PVC vrij

Textiel kleurcode*	000	829	
	Transmissie zonnestraling	4%	3%
	Reflectie zonnestraling buitenzijde	74%	74%
	Licht transmissie	4%	3%
	UV transmissie	4%	3%
	Kleurweergave index	99	99
	Beheersing van verblinding volgens EN 14501 (BREEAM HEA3)	3	3
	Visueel contact met buiten volgens EN 14501	2	2
	Doorzicht score volgens ITA RWTH Aachen University**	Excellent visibility	Excellent visibility

Specificatie details textiel en beglazing

Zonwerend dubbelglas/ ZHR++ (Ref. beglazing D EN14501)	Prestatie beglazing	000	829	
	Licht transmissie LT-waarde	60%	3%	2%
	Warmtetoetreding g-waarde / ZTA-waarde	32%	15%	15%
	Isolatie U-waarde (W/m ² K)	1.1	0.8	0.8

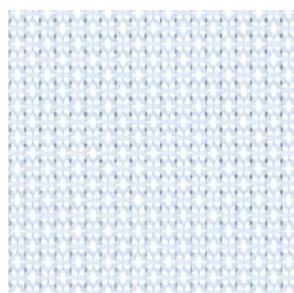
Isolerend dubbelglas/ HR++ (Ref. beglazing CEN14501)	Prestatie beglazing	000	829	
	Licht transmissie LT-waarde	79%	4%	3%
	Warmtetoetreding g-waarde / ZTA-waarde	59%	28%	28%
	Isolatie U-waarde (W/m ² K)	1.2	0.8	0.8

Optische waarden gemeten volgens EN 14500, ISO 9050, ASTM C1371 & EN 4010. Voor meer informatie over de technische data, energiebesparingen en distributie, ga naar www.verosol.nl. Disclaimer: de technische data is gebaseerd op gemiddelden en is onderhevig aan productietoleranties. Onder voorbehoud van drukfouten, fouten en technische wijzigingen.

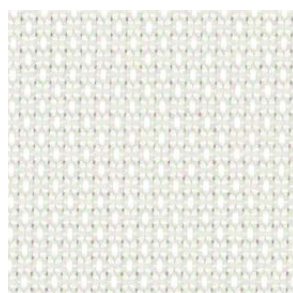
* Technische details per kleur op aanvraag beschikbaar

** Onafhankelijk onderzoek door de ITA RWTH Aachen Universiteit. Alle kleuren scoren het hoogst: Uitstekend doorzicht. De zeer geavanceerde en precieze samenstelling van het textiel, in combinatie met een relatief lage openheidsfactor, biedt een uitstekende balans tussen het tegengaan van lichthinder met behoud van voortreffelijk doorzicht.

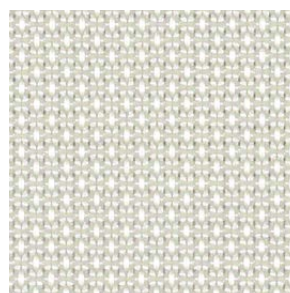
Kleurcollectie



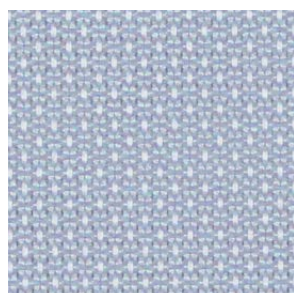
000 White



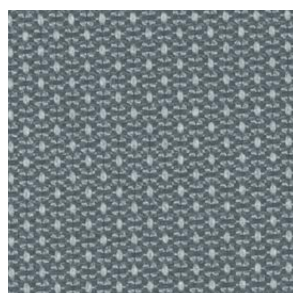
741 Sand Beige



765 Dark Beige



936 Steel Grey



998 Dark Grey



829 Black



De weergegeven kleuren kunnen verschillen van de werkelijke kleuren i.v.m. productietoleranties. Raadpleeg www.verosol.nl en vraag een kleurstaal aan.

♥ Meest gekozen kleuren