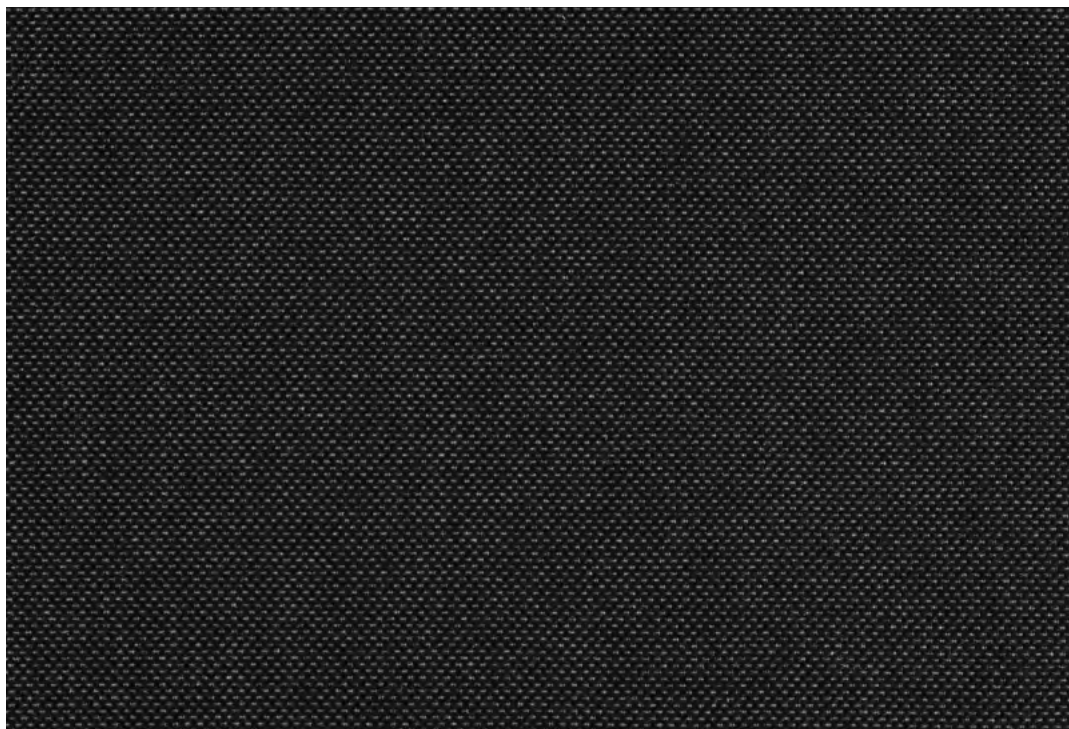


# 293 Omniascreen



## Specificaties van het textiel

Design	Verosol
Reflectie zonnestraling	75%
Openheidsfactor	3%
Transparantie	Semi-transparant
Samenstelling	75% PVC / 25% polyester, aluminium achterzijde
Warmtewering <sup>1</sup>	88%
Isolatieverbetering <sup>2</sup>	30%
Lichtetheid	Exterieur 8 (ISO105-B02)
Vlamvertragend	Ja (testrapporten op aanvraag beschikbaar)
Milieu	GREENGUARD Gold, STANDARD 100 klasse IV door OEKO-TEX®, HPD, REACH, RoHS2, Ftalaatvrij, Formaldehydevrij.
Vrij uitzicht	Zwart: uitstekend doorzicht / Alle andere kleuren: goed doorzicht (getest door ITA RWTH Universiteit Aachen)
Tegengaan lichthinder	Optimaal (Klasse 4 - EN 14501:2021)

<sup>1</sup>Warmte die door de combinatie van beglazing<sup>3</sup> en textiel wordt geweerd.

<sup>2</sup>Verbetering van de isolatiewaarde van beglazing<sup>3</sup> met textiel, ten opzichte van alleen beglazing.

<sup>3</sup>Deze waarden zijn bepaald in combinatie met zonwerend ZHR++ glas (ref. type G, EN 14501:2021) en gemeten conform EN 14500:2021.

# 293 Omniascreen

Design: Verosol

## Technische details

Kleur	Optische eigenschappen volgens EN 14500:2021 en EN 14501:2021					
	Nummer	Rs (%)	Ts (%)	Tv (%)	Tuv (%)	Ra
FB01 (011)	75	3	3	4	100	4 <sup>1</sup>
FB02 (012)	75	3	3	4	99	4 <sup>1</sup>
FB03 (013)	75	3	3	4	99	4 <sup>1</sup>
FD01 (031)	75	4	4	4	99	4 <sup>1</sup>
FD02 (032)	75	3	3	4	99	4 <sup>1</sup>
FD03 (033)	75	3	3	4	99	4 <sup>1</sup>

<sup>1</sup>Kijkhoek ≤65°, upgrade met 1 klasse volgens EN 14501:2021.

Kleur	Zonwerende HR++ beglazing G			Zonwerende HR+++ triple beglazing I		
	Nummer	gtot/SHGC (%)	Utot-waarde (W/m <sup>2</sup> K)	Tv, tot (%)	gtot/SHGC (%)	Utot-waarde (W/m <sup>2</sup> K)
FB01 (011)	12	0.70	3	13	0.48	3
FB02 (012)	12	0.70	3	13	0.48	3
FB03 (013)	12	0.70	3	13	0.48	3
FD01 (031)	12	0.70	4	13	0.48	3
FD02 (032)	12	0.70	3	13	0.48	3
FD03 (033)	12	0.70	3	13	0.48	3

**Rs:** Reflectie zonnestraling | **Ts:** Transmissie zonnestraling | **As:** Absorptie zonnestraling:  $100 - Rs - Ts = As$

**Tv:** Visuele lichttransmissie | **Tuv:** UV transmissie | **Ra:** Kleurweergave index

**Beglazing G:**  $g=33\%$  /  $U=1.0$  /  $Tv=70\%$  (volgens EN14501: 2021)

**Beglazing I:**  $g=31\%$  /  $U=0.6$  /  $Tv=64\%$  (met beglazing volgens EN 14501:2021)

Deze prestaties zijn bepaald conform EN ISO 52022-3:

**gtot/SHGC:** Zontoetredingsfactor door totale beglazing en zonwering | **Utot:** Thermisch warmteverlies door totale beglazing en zonwering | **Tv, tot:** Lichttransmissie door totale beglazing en zonwering